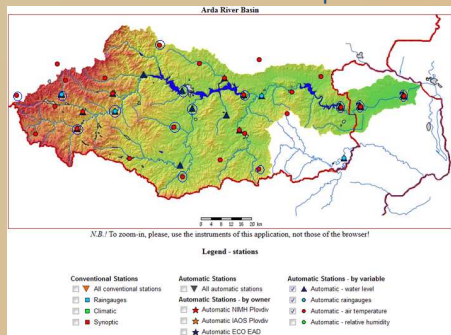


Преглед на местоположението на автоматичните станции



България

4 Метеорологични станции

4 хидроложки на реки и 3 – на язовори

1 метеорологична станция за измерване параметри на снега

Гърция

1 хидрометеорологична станция на река

1 хидрометеорологична станция на язовир

I. 2 хидрометрични станции състоящи се от:

1. Лореп UnilogCom
GPRS комуникация: изпраща данни към НИМХ на всеки час.



2. Датчик за интензивност на валежа SEBA RG50 – тип “кобилица”
Входящо отворение: 200cm²
Резолуция 0.1 mm.



3. Радарен датчик за водно ниво SEBA Puls 15

Обхват на измерването: 0 – 15 m
Точност: 0.2 cm
Здрав и евтин аналогов датчик – измерването не зависи от времето и състоянието на водата.



Смолян – р. Бяла
Вехтино – р. Арда

II. 2 хидрометрични станции състоящи се от:

1. Лореп UnilogCom

Слънчев панел – 50W



2. Датчик за интензивност на валежа SEBA RG50 – тип “кобилица”

3. Бълбукащ датчик за водно ниво PS – Light II

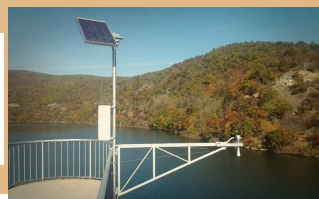
Обхват на измерването: 0 – 10 m
принцип на измерването – диференциално налягане, бълбукащи мехурчета



Рудозем – р. Елхоска
Груево – р. Върбица

III. 3 станции за водно ниво състоящи се от:

1. Лореп UnilogCom



2. Радарен датчик за водно ниво SEBA Puls 30 – за язовири



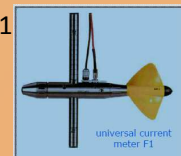
Язовир Кърждали
Язорир Студен кладенец
Язовир Ивайловград

Обхват: 0 – 35 m
Точност: 0.3 cm
Аналогов датчик;
измерванията не се влияят от състоянието на водата.
Точността може да се намали от наличието на вълни

VI. 4 комплекта за измерване скорости на водата състоящи се от:

1. Универсално хидрометрично витло – SEBA F1 с малки и големи перки

Обхват на измерване: 0.03 – 10 m/s (големи перки)
0.03 – 5 m/s (малки перки)



2. 6 м щанга – 6 секции, всяка с дължина 1 м

3. SEBA Z6 – електронен брояч на оборотите и визуализиране на скоростта

Точност (по време): 0.01 c
Макс брой импулси: 40 имп/с



V. 4 метеорологични станции състоящи се от:

1. Лореп UnilogCom



2. Комбиниран датчик за влажност и температура на въздуха

Аналогова точност: 0.3 °C



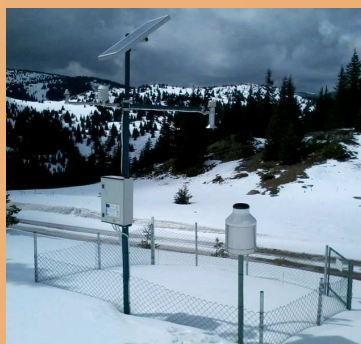
3. Датчик за обща слънчева радиация

Аналогов изход: W



4. Тегловен датчик за интензивност на валежа – тип TRW200

Капацитет – 750 mm
Аналогов изход: 0.1 mm
Макс Интензивност: 120 mm/min



VI. Метеорологична станция за измерване на параметри на снега състояща се от:

Датчиците на метеорологичната станция и:

5. Ултразвуков датчик за дебелина на снежната покривка

Обхват на измерване: 0 – 8 m
Цифров изход
Точност: 0.1 cm



6. Датчик за измерване съдържанието на вода в снега

Аналогов изход: до 1000 mm SWE
Точност: 0.3%

